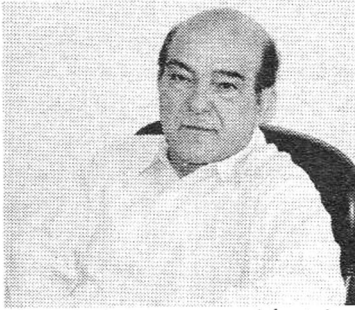


200 مليون دولار لمشاريع الـ LAU



■ طوني فرام

المستقبلية المخصصة للجامعة، وافق مجلس الأمناء على المخطط الرئيسي الموضوع لحرم جبيل. كما وافق على الخطة المالية المقترحة للسنوات العشر المقبلة، وأقر ميزانية خاصة للمشاريع الكبرى بعدما اطلع عليها، بلغت قيمتها نحو 200 مليون دولار.



■ ماري مايكل

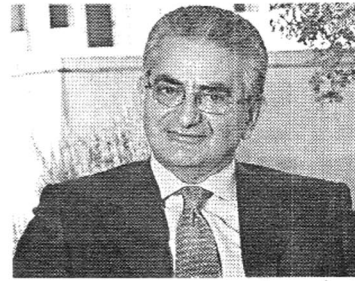


■ تشارلز العشي

الأعمال طوني فرام، الدكتور حنا الشماس، طبيب في لوس أنجلوس، السيدة ايما فرحة، سيدة الأعمال والخريجة من الجامعة.

خطط مستقبلية

في الاطار التنظيمي والخطط



■ سليم صفير

أنهى مجلس أمناء الجامعة اللبنانية الأميركية (LAU) اجتماعه نصف السنوي في الولايات المتحدة الأميركية.

صدى البلد

أصدر المجلس في ختام لاجتماع سلسلة مقررات منها: -انتخاب الدكتور تشارلز العشي مدير مختبر الدفع النفاث في "وكالة الفضاء الأميركية" (ناسا) رئيسا لولاية كاملة مدتها ثلاث سنوات.

أعضاء الهيئة

-انتخاب رئيسة "معهد الشرق الأدنى للاهوت" ماري مايكل نائبة للرئيس.

-انتخاب فريد روجرز أمينا للسر، وهو نائب رئيس الشؤون المالية في "جامعة كارلتون" في مينيسوتا.

-انتخاب الأعضاء الجدد الواردة أسماؤهم لعضوية المجلس:

- رئيس مجلس ادارة ومدير عام "بنك بيروت" سليم صفير، رجل

أمناء (LAU) أقرّوا ٢٠٠ مليون دولار للمشاريع وعالم الفضاء تشارلز العشي رئيساً للمجلس

أنهى مجلس أمناء الجامعة اللبنانية الأميركية اجتماعه نصف السنوي في الولايات المتحدة الأميركية، وأصدر في ختامه سلسلة مقررات منها:

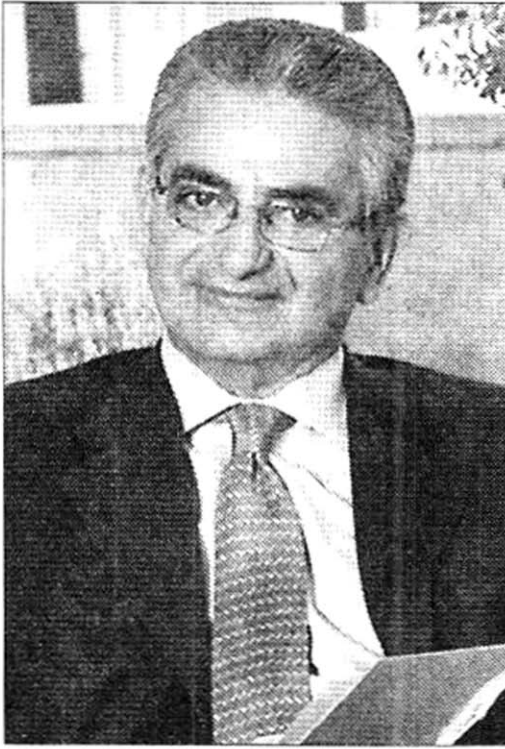
- ١- انتخب الدكتور تشارلز العشي مدير مختبر الدفع النفاث في «وكالة الفضاء الأميركية» (ناسا) رئيساً لولاية كاملة مدتها ثلاث سنوات.
- ٢- انتخب المجلس رئيسة «معهد الشرق الأدنى للاهوت» ماري مايكل نائبة للرئيس.
- ٣- انتخب فريد روجرز أميناً للسر، وهو نائب رئيس الشؤون المالية في «جامعة كارلتون» في مينيسوتا.
- ٤- انتخب الأعضاء الجدد وهم: رئيس مجلس ادارة ومدير عام «بنك بيروت» سليم صفير، رجل الأعمال طوني فرام، الدكتور حنا الشماس، طبيب في لوس أنجلوس، السيدة ابفا فرحة، سيدة الأعمال والخريجة من الجامعة.
- ٥- في الاطار التنظيمي والخطط المستقبلية المخصصة للجامعة، وافق مجلس الأمناء على المخطط الرئيسي الموضوع لحرم جبيل. كما وافق على الخطة المالية المقترحة للسنوات العشر المقبلة، وأقر ميزانية خاصة للمشاريع الكبرى بعدما اطلع عليها، بلغت قيمتها حوالي ٢٠٠ مليون دولار.

وأقر المجلس أخيراً الخطة الاستراتيجية المتعلقة باستقطاب الطلاب الى الجامعة بحرمةا في بيروت وجبيل.



تشارلز العشي

شارل العشي رئيساً جديداً لمجلس أمناء اللبنانية الأميركية



العضو الجديد في مجلس الأمناء
سليم صفير.

الموضوع لحرم جبيل، والخطة المالية المقترحة للسنوات العشر المقبلة، وأقر ميزانية خاصة للمشاريع الكبرى بعدما اطلع عليها وبلغت قيمتها نحو 200 مليون دولار".

أنهى مجلس أمناء الجامعة اللبنانية الأميركية (LAU) اجتماعه نصف السنوي في الولايات المتحدة الأميركية، وأصدر في ختامه سلسلة قرارات أبرزها: "1 - انتخاب مدير مختبر الدفع النفاث في "وكالة الفضاء الأميركية" (ناسا) الدكتور شارل العشي رئيساً لولاية كاملة مدتها ثلاث سنوات، ورئيسة "معهد الشرق الأدنى للاهوت" ماري مايكل نائبة للرئيس، وفريد روجرز أميناً للسر، وهو نائب رئيس الشؤون المالية في "جامعة كارلتون" في مينيستوتا".

كما تم انتخاب الاعضاء الجدد لعضوية المجلس وهم: رئيس مجلس الادارة والمدير العام لـ"بنك بيروت" سليم صفير، ورجل الاعمال طوني فرام، والدكتور حنا الشماس وايفا فرحة.

في الاطار التنظيمي والخطط المستقبلية للجامعة، وافق مجلس الامناء على المخطط الرئيسي

«البنانية الأميركية»: ٢٠٠ مليون دولار للمشاريع الكبرى وعالم الفضاء تشارلز العشي رئيساً لمجلس الأمناء

من الجامعة).
ووافق المجلس على الخطة المالية المقترحة للسنوات العشر المقبلة، وأقر ميزانية خاصة للمشاريع الكبرى بعدما اطلع عليها، بلغت قيمتها حوالي ٢٠٠ مليون دولار.
وفي الإطار التنظيمي والخطط المستقبلية المخصصة للجامعة، وافق مجلس الأمناء على المخطط الرئيسي الموضوع لحرمي بيروت وجبيل.

الرئيس.
- انتخاب فريد روجرز أميناً للسر، وهو نائب رئيس الشؤون المالية في «جامعة كارلتون» في مينيستوتا.
- انتخاب الأعضاء الجدد الواردة أسماؤهم لعضوية المجلس: رئيس مجلس إدارة ومدير عام «بنك بيروت» سليم صفيير، رجل الأعمال طوني فرام، الدكتور حنا الشماس (طبيب في لوس أنجلوس)، السيدة ايما فرحة (سيده الأعمال والخريجة

أنهى مجلس أمناء «الجامعة اللبنانية الأميركية» اجتماعه نصف السنوي في الولايات المتحدة الأميركية، وأصدر في ختامه سلسلة مقررات، أبرزها:
- انتخاب د. تشارلز العشي مدير مختبر الدفع النفاث في «وكالة الفضاء الأميركية» (ناسا) رئيساً لولاية كاملة مدتها ثلاث سنوات.
- انتخاب رئيسة «معهد الشرق الأدنى للاهوت» ماري مايكل نائبة

انتخاب عالم الفضاء العشي رئيساً لمجلس أمناء "LAU" والابرز سليم صفيير وطوني فرام

صدر عن مديرية العلاقات العامة والاعلام في الجامعة اللبنانية الاميركية (LAU) البيان التالي:

انهى مجلس امناء الجامعة اللبنانية الاميركية اجتماعه نصف السنوي في الولايات المتحدة الاميركية واصدر في ختامه سلسلة مقررات منها:

(- انتخب المجلس الدكتور تشارلز العشي مدير مختبر الدفع النفاث في وكالة الفضاء الاميركية (ناسا) رئيساً لولاية كاملة مدتها ثلاث سنوات.

٢- انتخب المجلس رئيسة معهد الشرق الادنى للاهوت ماري مايكل نائبة للرئيس.

٣- كما انتخب فرد روجرز امينا للسر، وهو نائب رئيس الشؤون المالية في جامعة كارلتون في مينيسوتا.

٤- انتخب المجلس لعضوية المجلس ، الاعضاء الجدد الواردة اسماؤهم:

- رئيس مجلس ادارة ومدير عام بنك بيروت سليم صفيير

- رجل الاعمال طوني فرام.

- الدكتور حنا الشماس، طبيب في لوس انجلوس.

- ايفا فرحة، سيدة الاعمال والخريجة من الجامعة.

مجلس أمناء «LAU» يقر ٢٠٠ مليون دولار للمشاريع

أقر مجلس أمناء الجامعة اللبنانية الأميركية (LAU) في اجتماعه نصف السنوي الذي انعقد في الولايات المتحدة الأميركية موازنة خاصة بلغت ٢٠٠ مليون دولار أميركي لتنفيذ المشاريع الكبرى.

وأصدر المجلس بيانا تضمن المقررات التي اتخذها وفيها: انتخاب تشارلز العشي مدير مختبر الدفع النفاث في «وكالة الفضاء الأميركية» (ناسا) رئيسا لولاية كاملة مدتها ثلاث سنوات، ورئيسة «معهد الشرق الأدنى للاهوت» ماري مايكل نائبة للرئيس، وفريد روجرز أميننا للسرو وهو نائب رئيس الشؤون المالية في «جامعة كارلتون» في مينيسوتا.

أما الأعضاء الجدد فهم: رئيس مجلس ادارة ومدير عام «بنك بيروت» سليم صفير، رجل الأعمال طوني فرام، الدكتور حنا الشماس، طبيب في لوس أنجلوس، ايفا فرحة، سيدة الأعمال والخريجة من الجامعة.

ولفت البيان إلى أن المجلس وافق على الخطط المستقبلية المخصصة للجامعة في حرم جبيل.

كما وافق على الخطة المالية المقترحة للسنوات العشر المقبلة، وأقر ميزانية خاصة للمشاريع الكبرى بعدما اطلع عليها وبلغت قيمتها نحو ٢٠٠ مليون دولار.